

Les Muettes Bavardes & CHOUETTE il pleut!

présentent:

LOULOU

d'après Grégoire Solotareff
adaptation théâtrale

«une création enthousiasmante!»

TTT Bravo!
Télérama



MAIRIE DE PARIS



Centre d'animation
Curial

la ligue de
l'enseignement
républicain de Paris

CURRY VAVART

SPEDIDAM
LES BRUNES ET NOIRSES

SUPER
THÉÂTRE
COLLECTIF

LE SPECTACLE

Du théâtre musical de marionnettes et d'ombres chinoises

Grégoire Solotareff est un écrivain très apprécié à la fois par les professeurs et les enfants, **sélectionné par l'Éducation Nationale pour le cycle 2.**

Quant à LOULOU, il s'agit de l'histoire d'une amitié improbable entre un loup (Loulou) et un lapin (Tom). Cette histoire offre une réflexion très pertinente sur les a priori que notre éducation ou notre environnement peuvent trop souvent relayer et qui nous empêchent parfois de faire des rencontres pourtant positives et marquantes.

Ce spectacle s'adresse aux enfants entre 4 et 8 ans. Il est pluriartistique : il mélange chant, danse, théâtre, marionnettes, ombres chinoises et musique en live !

L'histoire

C'est avant tout **une très belle histoire d'amitié.**

Un loup (Loulou) est confronté au début de l'histoire à un drame : la mort de son oncle. Cet événement l'amène à chercher de l'aide auprès d'un lapin (Tom) qui aurait dû être sa proie.

Ne faisant pas l'expérience des règles instinctives qui sont censées les rendre ennemis, **le loup et le lapin deviennent contre toutes attentes les meilleurs amis.** Ils vont jouer ensemble, grandir ensemble, apprendre l'un à l'autre ce qu'ils savent de la vie, **jusqu'au jour où le jeu dérape...**

Le lapin, effrayé par son ami lors d'un jeu, s'enferme dans son terrier et ne veut plus en sortir. Très triste, Loulou part à travers la montagne. Confronté lui aussi à la peur, **il se rend compte de ce qu'il a fait subir à son ami.** Il demande à Tom de lui pardonner. **Leur amitié peut alors perdurer et devenir plus forte.**

Loulou et son oncle (photo de Thierry Lefèvre)



Intentions de mise en scène

Pour adapter théâtralement l'album de Grégoire Solotareff et rester fidèle à son univers, **plusieurs formes d'art** nous ont paru nécessaires.

Le parti-pris des **marionnettes** manipulées à vue permet à l'enfant de s'identifier aux personnages tout en gardant une certaine distance. Les **ombres chinoises** ouvrent une fenêtre sur de nouveaux espaces scéniques et élargie le champ d'action des deux personnages. Les **lumières**, indispensables au rythme de l'histoire, suivent en couleur le parcours interne des personnages. Le **chant** pour présenter les personnages ou illustrer la symbiose entre les deux protagonistes, leur rencontre, leurs jeux et la tristesse.

Enfin, la **musique jouée sur scène** occupe une place prépondérante au sein du spectacle. La contrebasse, de part sa présence et sa sonorité grave, s'oppose à la flûte traversière, plus vive et plus aiguë. Chacune apporte un langage différent pour emporter le spectateur dans l'univers complexe de la relation qui unit Loulou et Tom.

La relation : Peur et Conscience de soi

Après cette première rencontre qui, contre toutes attentes, devient amicale, l'histoire nous amène à nous interroger sur **les limites d'une relation**. Même si on lutte **contre sa nature**, c'est un combat de tous les instants car celle-ci revient régulièrement. En effet, le loup ne se rend pas compte qu'il fait d'avantage peur que le lapin. Et malgré l'inconscience de la peur du lapin face au loup, cette peur s'exprime à travers le jeu. Le loup a blessé son ami mais il en ignore encore la raison. Contraint de quitter le lapin, **il souffre lui-même de cette peur** lors de sa rencontre avec d'autres loups. Ainsi **Loulou prend conscience** de sa nature et tentera de ne plus jamais effrayer son ami et de le respecter. C'est alors que naîtra **une relation saine** et complémentaire.

Tom : le jeu de cache-cache (photo de Haruyo Yokota)



La rencontre : Amitié et Différence

A travers cette histoire qui paraît simple d'un premier abord, nous voulons rendre compte de la complexité des **relations sociales** auxquelles sont confrontés les enfants dès leur plus jeune âge. Les enfants réagissent différemment selon le milieu dans lequel ils ont grandi.

L'histoire de Tom et Loulou permet de lutter contre les clichés en sortant des **cadres sociaux préétablis**. Les deux personnages sont censés répondre à leur nature en reproduisant le rapport dominant/dominé de la société. Ici le loup est censé dominer le lapin **mais avant d'en avoir l'enseignement**, il rencontre sa victime sans le savoir et ils deviennent amis.

La mort de l'oncle qui voulait lui inculquer « la chasse au lapin » symbolise **la libération des a priori** et des cadres sociaux. Ainsi, leur innocence et leur solitude vont amener Tom et Loulou à se rencontrer et à s'épauler au-delà leur instinct naturel.

UNE DÉMARCHE SOCIO-CULTURELLE ET PÉDAGOGIQUE

Dès le plus jeune âge et tout au long de la vie, nous sommes confrontés aux règles préétablies de la société. Celles-ci influencent nos comportements mais vont également jusqu'à déterminer nos rencontres. Mais si un enfant échappe à ses influences sociales, sa tolérance s'en trouve accrue et son « ennemi social » peut alors être son ami, son enrichissement personnel est alors plus grand.

L'adaptation du texte de Grégoire Solotareff en pièce de théâtre ludique et poétique permet à l'enfant de prendre conscience de ce phénomène auquel il est confronté.

Le jeu dérape (photo de Haruyo Yokota)



LES CRITIQUES

Vu par la presse

TELERAMA - TTT BRAVO

« (...) pour cette belle adaptation à la scène : deux grandes marionnettes manipulées à vue, un joli décor (...) et (...) un musicien qui accompagne de son ambiance sonore (...) le jeu énergique, juste et drôle, des deux comédiennes marionnettistes. Une création enthousiasmante. »

REGARD EN COULISSES

« Chaque élément possède une dimension poétique (...). Les deux comédiennes (...) passent de la scène aux ombres chinoises avec une fluidité déconcertante (...). Mention spéciale aux ombres chinoises très créatives visuellement et à leur mise en scène pleine d'humour. (...) La justesse du jeu des comédiennes touche la sensibilité des spectateurs en plein cœur (...). Ce spectacle est une adaptation très originale et très réussie du livre Loulou. »

RFI

« (...) Ça laisse augurer un bon succès public ! (...) Les plus jeunes spectateurs ont bien réagi et suivi durant tout le conte (qui aurait pu durer une heure de plus pour leur plaisir !) (...) »

LA MUSE.NET

« Excellent pour les 4-8 ans et très pédagogique ! (...) C'est un bonheur de la revivre en compagnie des ces grandes marionnettes, à l'allure irrésistible. (...) Très esthétique et poétique. Les enfants (...) se régalaient. L'histoire [est] rythmée par [leurs] réactions et surtout leurs rires. Quel plaisir de les entendre et de partager avec eux ce bon moment ! »

Vu par les professeurs

L'équipe de l'école maternelle Charles Hermite Paris 18

« Loulou est un très beau spectacle que petits, moyens, grands et très grands ont beaucoup apprécié. Pour la plupart d'entre eux, c'était leur première sortie au théâtre, une sortie très réussie. »

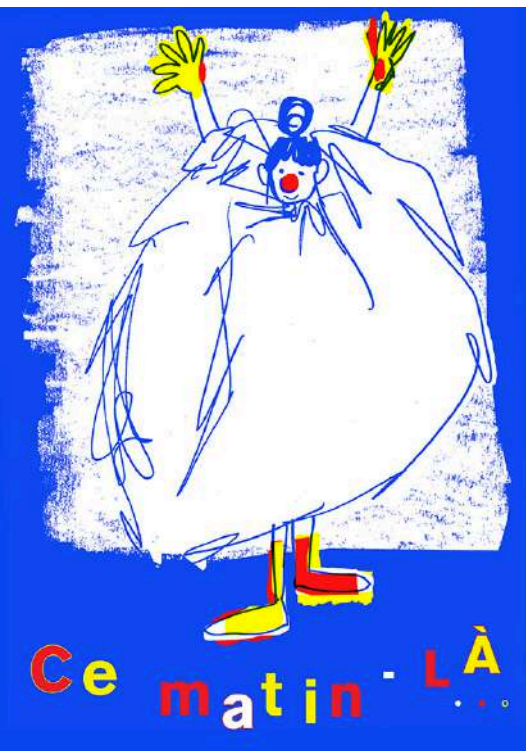


La course (photo de Thierry Lefèvre)

Plus de critiques sur www.billetreduc.com

LE CV DU SPECTACLE ET DE LA COMPAGNIE

En 2021, la compagnie CHOUETTE il pleut ! - dont la direction artistique est assurée par Marion Mornier (anciennement co-directrice de la compagnie Les Muettes Bavardes) - reprend sous son aile le spectacle LOULOU pour lequel elle a beaucoup d'attachements.



La cie propose également une nouvelle création pour les tout petits (1-5 ans) intitulée CE MATIN-LÀ, voyage initiatique sur la découverte du monde et de soi-même, joyeux mélange de curiosité, surprise et courage sur fond de papier, peinture et Vivaldi.

LOULOU et CE MATIN-LÀ sont programmés dans différentes salles de France. N'hésitez pas à nous contacter pour savoir s'ils passent près de chez vous.

Vous pouvez aussi suivre nos dates :

Sur notre site :

<https://ciechouetteilpleut.wixsite.com/chouetteilpleut>

Ou sur notre page facebook :

www.facebook.com/CieChouetteilpleut

Pour recevoir notre newsletter, n'hésitez pas à nous contacter par mail :

ciechouetteilpleut@gmail.com



CE MATIN-LÀ
(photos :
Elisabetta Spaggiari)

E.S.

L'ÉQUIPE

MISE EN SCÈNE

GIADA MELLEY et MARION MONIER



ADAPTATION/INTERPRÉTATION

MARION MONIER / LOULOU

Comédienne Marionnettiste

ELOÏSE AURIA ou MARION MONIER / TOM

Comédienne Marionnettiste

CRÉATION MUSICALE

PHILIPPE MONGE

MUSICIEN AU PLATEAU

PHILIPPE MONGE ou BENJAMIN MOINE



CRÉATION DES MARIONNETTES :

LAURE BOUCHEREAU et FRANCESCA TESTI

OMBRES CHINOISES : JULIETTE CORNET

SCÉNOGRAPHIE : STEFANO PEROCCO DI MEDUNA

PEINTURE : ALEXANDRE FADEEV

LUMIÈRES : REMI CABARET



FICHE TECHNIQUE

Durée : 50 min

Public : Enfants de 4 à 8 ans

Jauge : 200

Pour une seule représentation :

- Montage : minimum 4h
- Démontage : minimum 1h

Pour plusieurs représentations à la suite sans le démontage de la structure :

30min de préparation entre les représentations

Dimensions scéniques minimales : 5m (profondeur) x 5m (largeur) x 2,80m (hauteur)

Autres besoins techniques :

- 2 prises électriques minimum
- 1 chaise
- Il faut pouvoir faire le noir dans la salle (ombres chinoises).

Régie lumières (dans la mesure du possible) : cf. plan de feu en page suivante (demander le texte du spectacle pour la conduite lumières)

Régie son (pour la contrebasse) :

- Nécessité d'un système d'amplification
- Sur place :
 - Soit : un ampli basse de minimum 100 watt rms (prévenir le musicien à l'avance du modèle)
 - Soit : s'il y a un système de sonorisation, prévoir un retour plateau
- Sinon le musicien peut apporter son matériel (dans la mesure du possible et dans la limite d'une salle de 250 places)
- Possibilité de mettre des micros d'ambiance ou des HF si la salle les fournit.

Ateliers possibles :

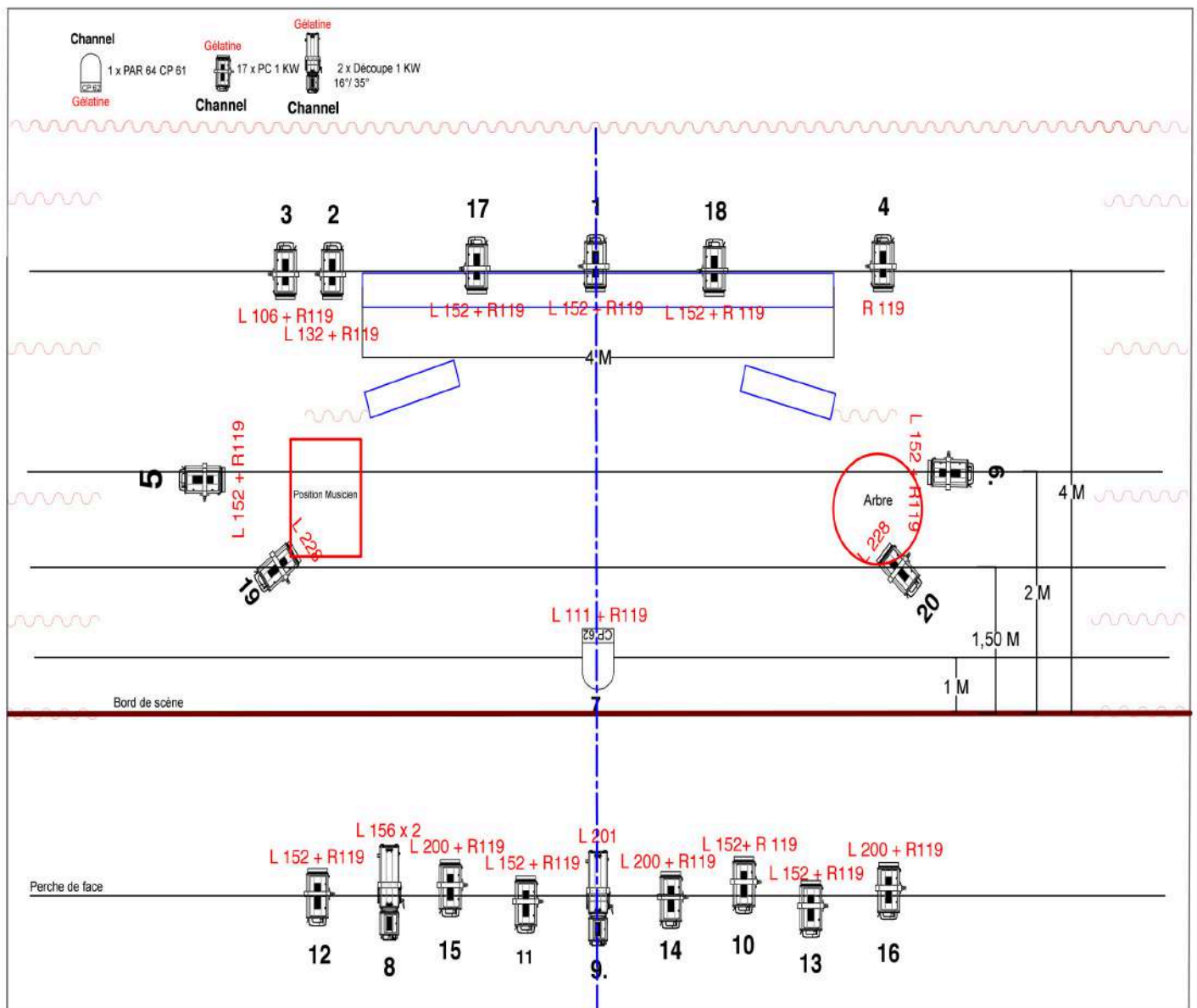
D'une durée d'1 heure chacun avant ou après la représentation (maximum 25 enfants par atelier) :

- Atelier théâtre
- Atelier danse
- Atelier musique
- Débat sur les thèmes du spectacle

NOUS CONTACTER POUR PLUS DE DÉTAILS

NOUS CONTACTER POUR LES TARIFS

Plan de feu du spectacle LOULOU



CONTACT

Marion : Directrice artistique
Émeline : Chargée de diffusion

chouettediffusion@gmail.com

